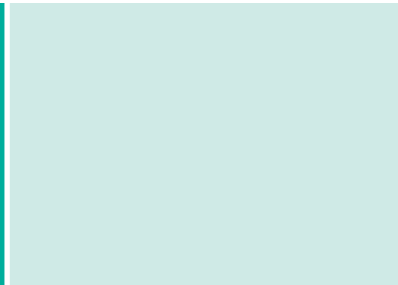


## DIN-Kupplung Innengewinde DIN fitting female thread Raccord DIN à bouts femelles



Zylindrischer Endanschluss mit metrischem Innengewinde, links- oder rechtsgängig, kann aufgedrückt oder gelötet werden.

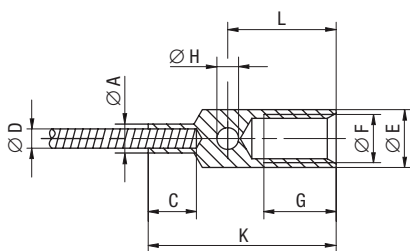
**SUHNER** Standardkupplung

Cylindrical end coupling with metric female left- or right-hand thread, can be crimped or soldered.

**SUHNER** Standard Fitting

Extrémité taraudée au pas métrique à droite ou à gauche, peut être montée à la presse ou être soudé.

**SUHNER** Raccord Standard



| Typ<br>Type<br>Type | Art.-Nr.<br>Item no.<br>No. d'article |   | Ø A  | C    | Ø D  | Ø E  | Ø F  | G    | Ø H  | K    | L    | Gewicht<br>Weight<br>Poids |
|---------------------|---------------------------------------|---|------|------|------|------|------|------|------|------|------|----------------------------|
|                     |                                       |   | [mm] | [mm] | [mm] | [mm] | [mm] | [mm] | [mm] | [mm] | [mm] | [kg]                       |
|                     |                                       | Uhrzeigersinn (Rechtslauf)<br>Clockwise (right-hand direction)<br>Sens des aiguilles d'une montre<br>(sens à droite)                  |      |      |      |      |      |      |      |      |      |                            |
|                     |                                       | Gegenuhreigersinn (Linkslauf)<br>Counterclockwise (left-hand direction)<br>Sens inverse des aiguilles d'une<br>montre (sens à gauche) |      |      |      |      |      |      |      |      |      |                            |
| T4-DIN 10           | 1138501                               | 1138502   | 6    | 12   | 4    | 12   | M10  | 15   | 4,5  | 39   | 22,5 | 0,014                      |
| T7-DIN 10           | 1136601                               | 1136602   | 9    | 14   | 7    | 12   | M10  | 15   | 4,5  | 40   | 22,5 | 0,014                      |
| T7-DIN 15           | 1138601                               | 1138602   | 9    | 12,5 | 7    | 16   | M14  | 18   | 7    | 49   | 30   | 0,030                      |
| T10-DIN 10          | 4956101                               | 4956102   | 12,5 | 19,5 | 10   | 12,5 | M10  | 15   | 4,5  | 47   | 22,5 | 0,020                      |
| T10-DIN 15          | 1131601                               | 1131602   | 12,5 | 20   | 10   | 16   | M14  | 18   | 7    | 58   | 33   | 0,032                      |
| T12-DIN 10          | 4956201                               | 4956202   | 15   | 22,5 | 12   | 15   | M10  | 15   | 4,5  | 50   | 22,5 | 0,036                      |
| T12-DIN 15          | 1136201                               | 1136202   | 15   | 21   | 12   | 16   | M14  | 18   | 7    | 58   | 31,5 | 0,038                      |
| T15-DIN 10          | 7703801                               | 7703802   | 18   | 28   | 15   | 16   | M10  | 18   | 7    | 64   | 31,5 | 0,059                      |
| T15-DIN 15          | 1131901                               | 1131902   | 18   | 26   | 15   | 18   | M14  | 18   | 7    | 64   | 31,5 | 0,058                      |
| T20-DIN 15          | 1132301                               | 1132302   | 24   | 30   | 20   | 24   | M14  | 23   | 7    | 73   | 31,5 | 0,064                      |
| T25-DIN 15          | 4925701                               | 4925702   | 29,8 | 38   | 25   | 24   | M14  | 23   | 7    | 83   | 33   | 0,070                      |
| T30-DIN 20          | 4955901                               | 4955902   | 36   | 50   | 30   | 25   | M20  | 28   | 7    | 100  | 31,5 | 0,076                      |

Zum Anschliessen der biegsamen Wellen an Maschinen und Apparate.

### Der Schraubanschluss DIN

Genormte Anschlüsse nach DIN 42995. Die Welle wird dabei verschraubt. Solche Anschlüsse eignen sich vor allem für schwere Beanspruchung

For connecting flexible shafts to the machines and accessories.

### The threaded coupling DIN

Standard connection according to DIN 42995. Here the shaft connection is threaded. Such connections are suitable for heavy-duty conditions.

Pour raccorder les arbres flexibles à des machines et à des appareils.

### L'accouplement vissé DIN

Des accouplements normalisés selon DIN 42995. Dans ce cas, le raccord de l'arbre flexible est vissé sur l'axe fileté du moteur ou du porte-outils. Cette solution convient plutôt pour les travaux lourds.